



# Place de l'immobilier

Transactions - Locations - Estimations

Neuf - 140 m<sup>2</sup>

ALES

**355 000 €\***

\* Les honoraires d'agence seront intégralement à la charge du vendeur



## DESCRIPTION DU BIEN

Proche Alès, maison neuve de 2022, conforme à la réglementation thermique RT 2012, offrant un confort optimal et des économies d'énergie significatives. Cette maison de 140 m<sup>2</sup> de plain pied est située sur un terrain constructible de 1500 mètres carrés, avec piscine de 4 x 8. Conçue avec des matériaux de grande qualité elle se compose de 3 chambres, une suite parentale avec dressing et salle d'eau, 1 salle de bain, 2 Wc, un spacieux salon avec une cuisine moderne en granit et entièrement équipée, 1 cellier et un garage. Chaque pièce donne accès à la grande terrasse de 170 m<sup>2</sup> où se trouve la piscine et au jardin. Située dans un quartier calme, à proximité de toutes les commodités et des principaux axes routiers, garantissant un quotidien pratique et facile. Ce bien vous est présenté par Mme Nathalie Lagrange, en qualité d'agent commercial, inscrit au RSAC de Nîmes sous le n°504119405 Pour plus d'informations ou pour planifier une visite, veuillez nous contacter au 0628713124

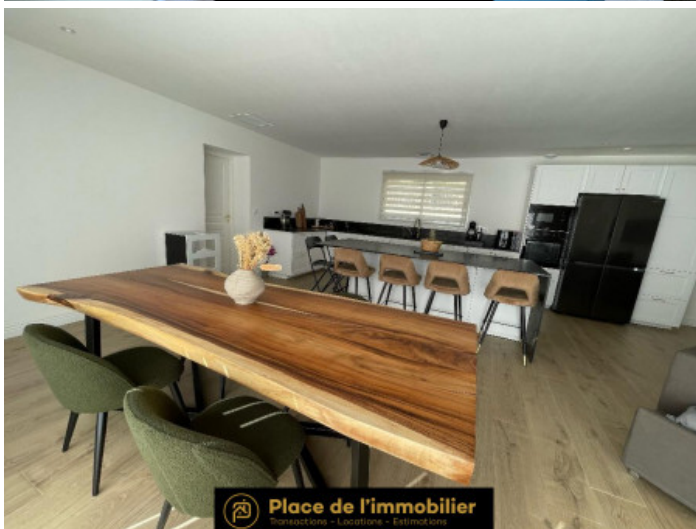
## LE BIEN EN DETAIL

Référence : 24052  
Ville : ALES  
Transaction : Vente  
Type de bien : Neuf  
Surface : 140 m<sup>2</sup>  
Nbr de pièces : 5  
Nbr de chambres : 4



## DIAGNOSTICS DPE - GES

## LE BIEN EN PHOTOS







 **Place de l'immobilier**  
Transactions - Locations - Estimations



 **Place de l'immobilier**  
Transactions - Locations - Estimations



 **Place de l'immobilier**  
Transactions - Locations - Estimations



 **Place de l'immobilier**  
Transactions - Locations - Estimations



 **Place de l'immobilier**  
Transactions - Locations - Estimations



 **Place de l'immobilier**  
Transactions - Locations - Estimations



 **Place de l'immobilier**  
Transactions - Locations - Estimations



 **Place de l'immobilier**  
Transactions - Locations - Estimations



**Place de l'immobilier**  
Transactions - Locations - Estimations

2 rue de la fontaine  
30500 - Saint-Ambroix  
Tél. 04 34 37 36 35